



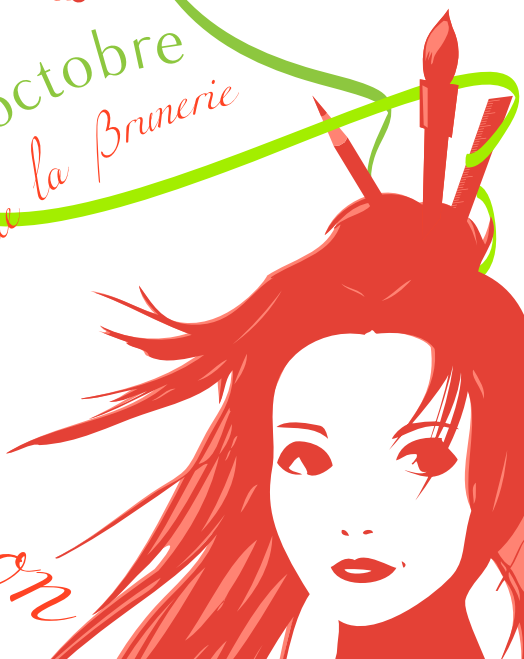
*Salon*  
de la *femme*  
éthique  
& naturel



3 & 4 octobre

Domaine de la Brunerie

Voiron



# Le Salon de la femme <sup>3e édition</sup> évolue !

Après le succès des 2 précédents salons de Montaud et La Rivière qui ont accueilli 80 exposants et environ 2000 visiteurs. Françoise Filippi, à l'origine de cet évènement, décide de voir plus grand et s'associe pour cela à 3 autres créatrices d'entreprise afin de donner une réelle expansion à cette manifestation.

*Ne dit-on pas que l'union fait la force !*

Voici nos 4 mousquetaires partis pour cette nouvelle aventure afin de vous proposer un rendez-vous exceptionnel dans un état d'esprit d'équipe, éthique et dynamique.

Ainsi l'association **Des femmes en mouvement**, est née. Nous souhaitons créer du lien, du liant, et de mettre en commun notre sensibilité, notre force, notre volonté, leur enthousiasme, et notre espérance en l'humanité.

s'occupe des partenaires et des exposants



*Françoise*

s'occupe de la communication



*Corelie*

s'occupe des intervenants



*Fran*

s'occupe de l'accueil des visiteurs



*Klotine*

*Nous souhaitons  
que chacun se sente unique !*

# Le salon

Notre souhait est de rassembler, fédérer, communiquer afin de témoigner dans un climat chaleureux et humain qu'il est entièrement possible d'être créateur de sa vie.

Concrètement, le Salon de la femme dispose :

- d'**une aire** de 1000 m<sup>2</sup> dont 500 m<sup>2</sup> couverts pour les exposants.
- d'**un amphithéâtre** de 210 places assises pour les intervenants.

Il a lieu le 3 et 4 octobre 2015 au **Domaine de la Brunerie, Voiron**.

Les horaires d'ouverture au public sont :

Samedi 3 octobre de 9h30 à 19h

Dimanche 4 octobre de 9h30 à 18h.

Pendant son déroulement, des animations de contes, poésies, saynètes, jonglerie, mime... sont proposés.

Les exposants et intervenants sont invités à réaliser des **ateliers et des démonstrations**, pour le plaisir des visiteurs.

Pour favoriser les liens entre les personnes, un **coin papotage** est mis à la disposition de chacun pour faire suite aux animations, ou simplement pour les rencontres entre exposants, visiteurs, intervenants...



# Pôles d'activité

Le salon est organisé en **pôles d'activités** avec un code couleur pour une meilleure lisibilité. Les exposants ont à leur disposition des emplacements de 2 à 4 m linéaires.

L'accueil est situé à l'**Agora**, au centre du salon où toutes les informations sont regroupées.



Connaissance de soi  
spiritualité et développement de soi



Bien être

Arts et culture



Environnement  
et développement durable

Artisanat



Esthétique

Arts de vivre



Developpement professionnel



Marché bio

Jeunesse  
18 - 26 ans



Tous les exposants sont invités 45 mn avant l'ouverture à partager **le petit déjeuner bio** en toute convivialité.

Nous en profiterons pour échanger sur notre état d'esprit.

# Intervenants

Nous mettons à disposition, pour tous types d'événements :

- conférences
- exposés-débats
- spectacles
- expositions
- lectures, poésies
- spectacles
- discussions, etc.

*un amphithéâtre de 210 places assises.*

Celui-ci est sonorisé et équipé d'un vidéo projecteur, d'un paper-board et d'une connexion internet.

Les activités dans cette salle au cours de la journée ne peuvent dépasser un maximum de 45 mn (dont 5 mn de battement). Le prix est de 20 €.

À l'intervenant et à l'exposant de choisir de faire payer ou non son activité aux visiteurs. Néanmoins, le prix de l'entrée est limité à un maximum de 5 €.

Deux conférences **intervenants d'honneur** seront données le samedi à 17h et le dimanche à 16h au prix unique de 8 €, et de 5 € pour les moins de 26 ans.



# Partenariat

Nous attendons des collectivités et des différents sponsors, **une aide et un soutien** pour notre salon :

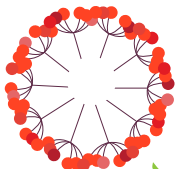
- grilles, chaises, tables
- barrières
- autorisation de poser de la signalétique
- impressions ou photocopies
- information dans les bulletins municipaux
- dépôt de flyers
- fontaines d'eau
- aide financière
- animateurs BAFA pour encadrer des animations enfants

Liste non exhaustive...

Nous **remercierons nos partenaires** en les citant sur nos supports de communication et lors de nos conférences et ateliers.

Nous mettons toute notre volonté et savoir faire pour que ce salon soit une réussite car nous souhaitons qu'il puisse, par la suite, voyager sur d'autres lieux

*de France et de Navarre* 😊.



# Communication

Pour le Salon de la femme, sont utilisés divers outils de communication.

## Avant

Un **site**, alimenté par un blog et un forum.

Première envolée de **flyers** en juillet.   

Information transmise à nos réseaux.

**Diffusion** journaux, radios et TVs.

Deuxième envolée de flyers en septembre.  

Publication des articles invités.

## Pendant

Invitation de **journalistes**.

**Interviews** des participants sur le vif.

Couverture par les **réseaux sociaux**.

## Après

Les moyens numériques seront à nouveau utilisés de façon à faire **perdurer les liens tissés**. Cela permettra en outre de remercier nos partenaires. 

# Pack Com'

Pour la communication imprimée et numérique :  
le **Pack Com'**, remis à chaque exposant !

## Sur le site internet

- Un accès au Forum inter-exposant
- Un référencement
- Une invitation à écrire un article

## Sur les réseaux sociaux

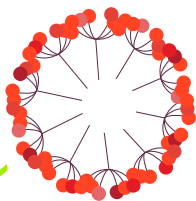
- Un référencement
- L'accès au groupe Facebook
- Un visuel web pour la couverture Facebook

## Documentation à imprimer

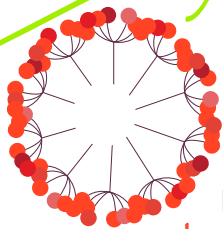
- Une affiche
- Un flyer
- Des documents pour guider l'exposant

Et enfin, deux badges seront remis à chaque exposant.

Le **Pack Com'** permet de créer une dynamique entre participants. Chaque membre sera à même de communiquer à son propre réseau de façon à servir l'ensemble.







## *Parrainage*

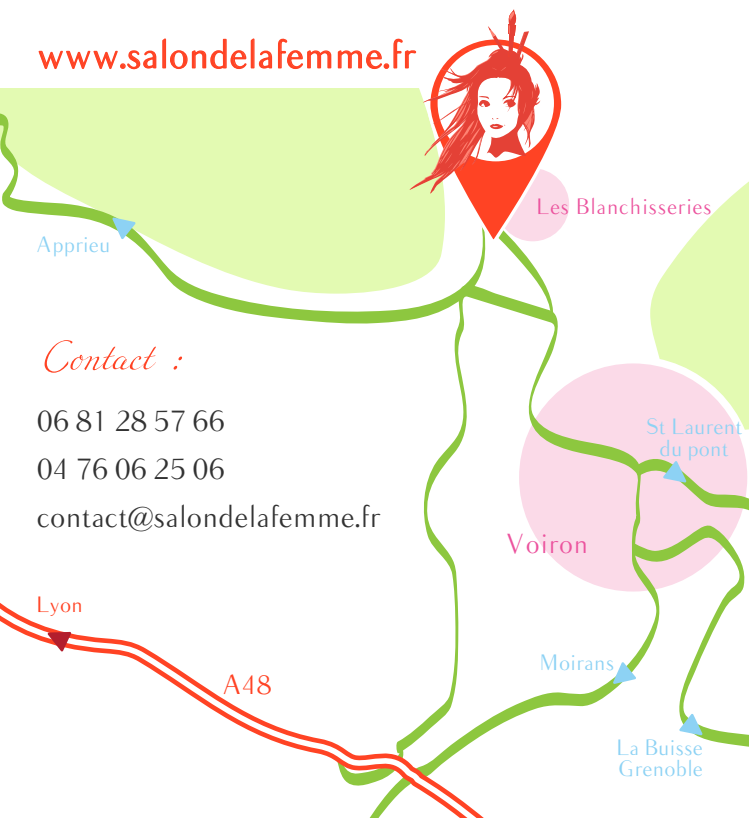
Nous soutenons l'association **NKWE'NI**, créée en 2011 à Grenoble par Georgette Ngaleu Kameni. Elle aide les **orphelins et handicapés** du village de Moumée-Fondjomoko à l'ouest du **Cameroun**.

Au travers du parrainage, nous donnons un coup de pouce pour l'éducation de ses enfants victimes de la vie.

## *Entrée libre*

1€ symbolique à l'appréciation des visiteurs.

[www.salondela femme.fr](http://www.salondela femme.fr)



## *Contact :*

06 81 28 57 66

04 76 06 25 06

[contact@salondela femme.fr](mailto:contact@salondela femme.fr)

Créé par



Ne pas jeter sur la voie publique !

